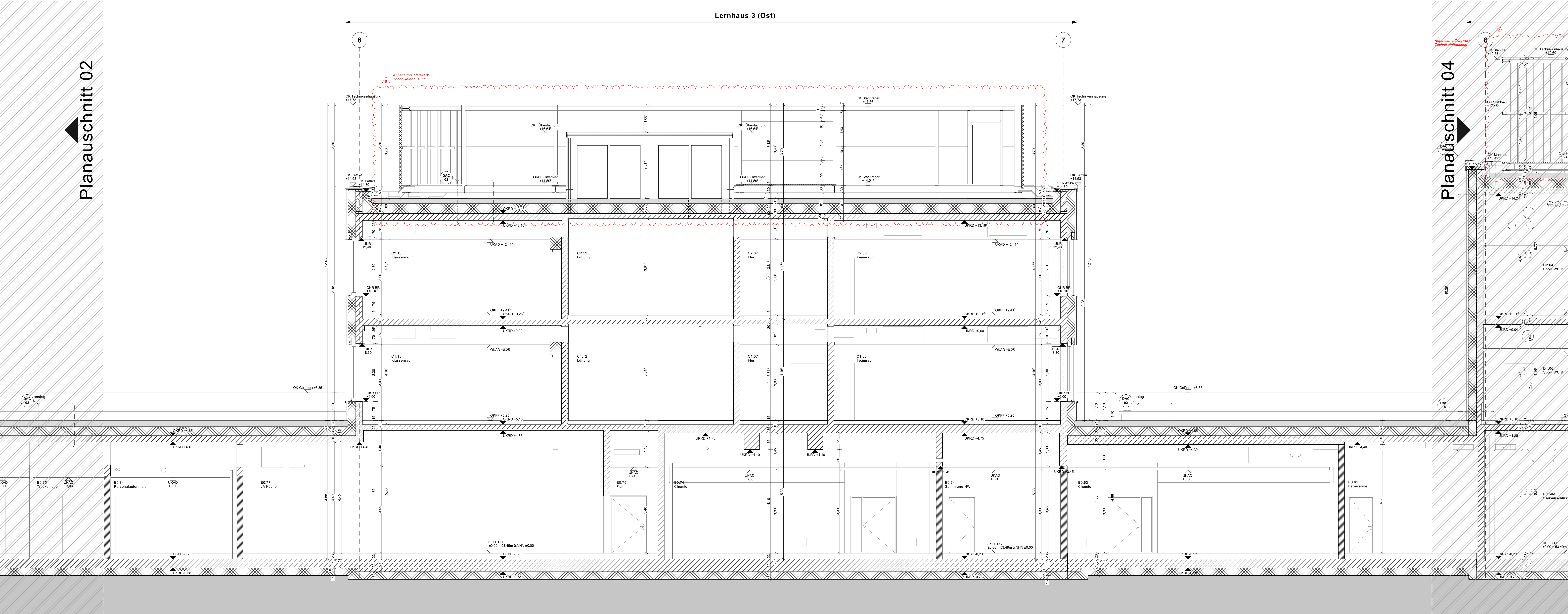



Technical drawing of a window detail showing a cross-section of a window frame and glass unit. The drawing includes labels for "E6 85 Trochsenlager" and "U6 60 +1,00". A circular callout labeled "DAC 02" points to a specific part of the frame.


[illegible]

Schnitt GG  
Teil 3/4

Legende		Linien	
	Stahlbeton		Leichtbau F90 (h)
	Mauerwerk		Leichtbau F20 (h)
	Raumwolle		Dämmung weich
	Leichtbau-Brennholzschäufeln		Dämmung hart
	Leichtbau		
<p> Schmelz A/A</p> <p> Anstrich AC1</p> <p> URKD 0,90 URKD 0,10</p>		<p></p> <p></p> <p></p> <p></p> <p></p>	
		<p></p> <p></p> <p></p> <p></p> <p></p> <p></p> <p></p> <p></p>	
		<p>WD Bodenunterdruck</p> <p>DDI/D Decken-Bodenströmung</p> <p>W Wandströmung</p> <p>VdUd Td Vertikale Asymmetrie Luft-Fertigholz</p> <p>RGS Rohbaueingangsleistung</p> <p>RfS Rohbaufestlegung</p> <p>FDS Fertigbaueingangsleistung</p> <p>FdS Fertigbaufestlegung</p>	

Raumstempel		
<b>Raumname</b>	<b>Raumbezeichnung</b>	
GR: 0.31	Bücherbank	
DE: 0.01	Deckenbelag	
<b>D-01</b>	Dr. Fiedrichsbaden	
72 ± 0.0	Dr. Fiedrichsbaden	
-2.15	DK-Rahlfeld	
	Bücher-Raumstempel	
LFH: 3.00m	Lichter Raumhöhe	
NOP: 15.80 m²	Nebensammler	
		 <p>Bewegungsraum für mobilitätsbeschränkte Personen 1,50m x 1,50m, Dn = 1,50m</p> <p>Bewegungsfäche auf Fluren 1,80m x 1,80m nach &gt; 15,0m</p>

S	rauchdichte Tür	dt	Tür dichtschließend	BW	Brandwand
308	feuerhemmende, rauchdichte und selbstschließende Tür	ISO	Schaltgerät feuerbeständig, dichtschließend	BA-9W R-WW	Bauart einer Brandwand feuerbeständig in Bauart einer Brandwand
30a1	feuerhemmende, dicht- und selbstschließende Tür	FSV-F90	Brandschutzvorhänge im Verlauf von Brandabschnitten	F90 F90	feuerbeständig (b) feuerhemmend (th)
90S	feuerbeständige, rauchdichte und selbstschließende Tür			Fl Fl F15	Fluchtschutzelemente s. DE_A_..._Tür, 90

OKFF	Oberkante Fertigfußboden	BRH	Brüstungshöhe	Türschwelen gelten von OKFF bis UK Rohrstütz
OKRF	Oberkante Rohfußboden	OL	Oberkante	
	Fliesen raumhoch	NA	Nutauslegung	Feuerstühler gelten von OK Rohrstützung bis UK Rohrstütz
		RA	Rauchableitungsoffnung	
OKBP	Oberkante Bodenplatte	FL	Feuerfächer	Brüstungshöhen gelten von OKFF bis OK Rohrstützung

ELT-Anschlüsse Fenster / Verdunkelungsrollen		Boden- und Deckenqualität	
<b>V</b> SS_1a Motorisch gesteuert SS_1b Motorischer Antrieb 1. Sonnenenschutz ausserhalb SS_1c Motorischer Antrieb 1. Blendschutz innen/gerade Verd_1 Motorischer Antrieb f. Verdunklung Vorh_1 Vorhangschiene		<b>Rollenbühne</b> KK: Kautschuk FK: Fliesen-Küche PVC: Fliesen PVC EP: Epoxidharz SB: Sportboden ... + Rohboden PVC: wasserundurchdringt Kautschuk SLM: Sauberauftritte WS: Weichstein	<b>Deckenbühne</b> GK: Gipskartplatte Decken GK: Gipskartplatte Jugh HW: Holzbohle LD: Lüftungdecke

**Hinweise:**

Diese Pläne sind nur im Zusammenhang mit den Brandschutzplänen und mit dem Text des Brandschutzschwerpunktes gültig. Bei Änderungen zwischen dem Brandschutzkonzept und der Architektur gilt das Brandschutzkonzept.

Angaben zu Durchdringungen sind faktuell dargestellt und lediglich auf architektonische Belange überprüft.  
Verbindliche Angaben sind aus der Forderung zu entnehmen.

Massegebend für alle statisch relevanten Konstruktionen ist die Tragwerksplanung.

Aus Vorgesetzten- und Installationsneuten mit Brandschutz- bzw. Sicherheitsanforderungen für die bei UK der Rohstoffe zu finden.

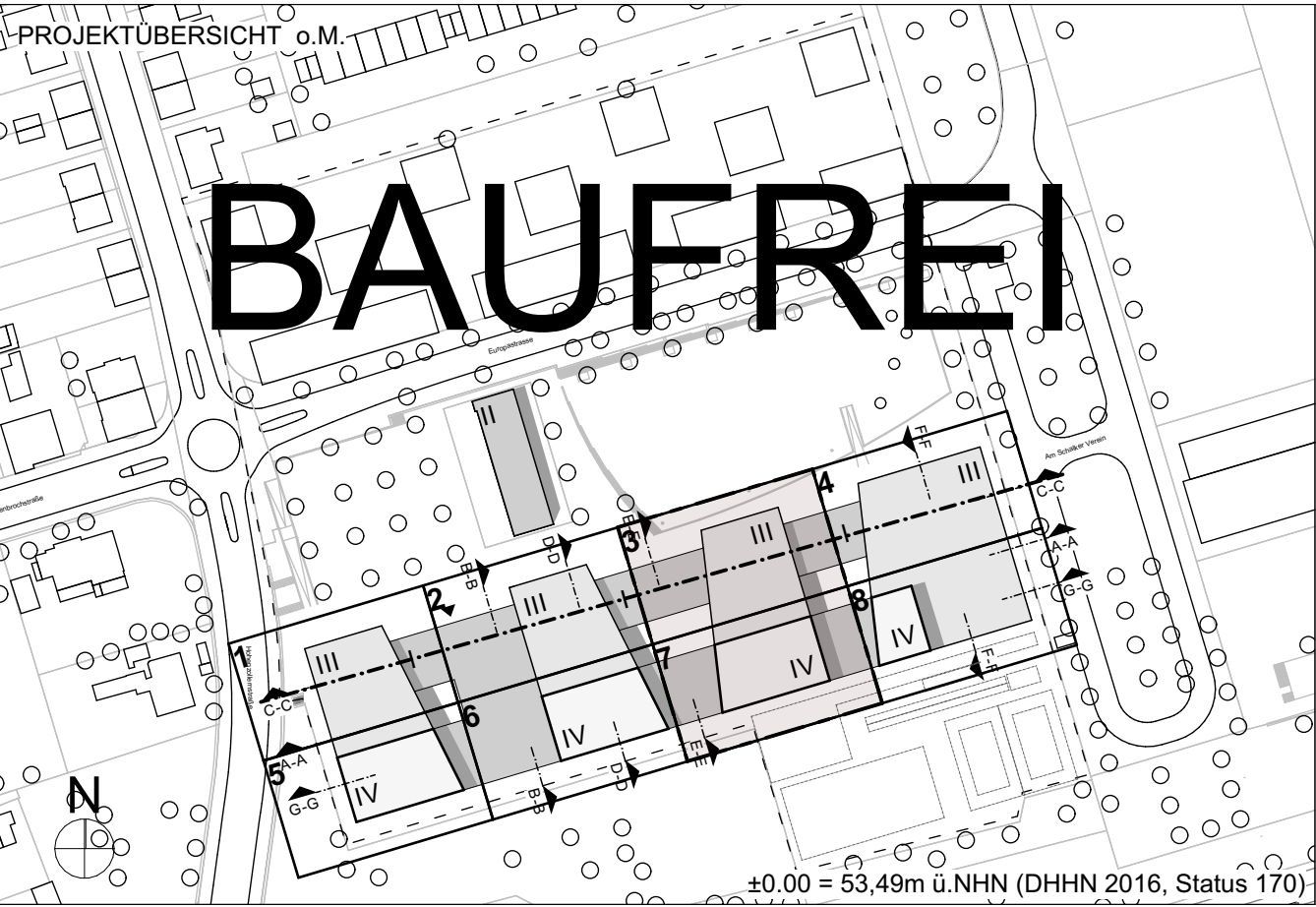
Dies sind im vorliegenden Plan genau beschrieben.

Aus dem Vorgesetzten- und Installationsneuten, und das sind die überwiegende Mehrheit, können auf Oberseite der Unterkonstruktion  
von ca. 180mm über der Oberfläche der AWB eine

Sinnvoll auch möglich für den Bau von

INDEX	ÄNDERUNG	DATUM	BEARBEITER
a	Statusänderung	12.07.2004	tw
b	Statusänderung	27.09.2004	tw
c	Dachstuhlheizung, s. Indexwohnen, Statusänderung	31.01.2005	tw
d	Statusänderung	07.05.2005	tw
e	siehe Indexwohnen	23.09.2005	tw
f	Anpassung der Maßketten	08.08.2005	
g	siehe Indexwohnen	26.11.2005	tw

PLANNUMMER	PLANNUMMER
Neubau   Schnitt GG Teil 3/4	KSG_766_5_SN_A_GG_---_03_g_B



Kulturschule an der Europastraße

Stadt Gelsenkirchen

Klohaus Saar, Goldberg Straße 12, 45604 Delsenkirchen

---

PROJEKTSCHAFFER

HASCHER JEHL Design GmbH  
Karlshaus 17, D-70623 Berlin  
Telefon: +49 30 - 34 79 78 50

Kulturschule an der Europastraße	PROJAK 1903	PLANKENGRÖÖE 5	AUFGABE 1450 x 841mm	GAJJA 29.01.2024
Am Schiller-Verein 9, 40008 Colson/Lechen	BRÄUERER	INCHOSTAT Architekt	MASSSTAB 1:50	HECK EXKUB q B

Stadt Gelsenkirchen	Neubau   Schnitt GG
Rathaus Baur, Goldberg Straße 12, 45894 Gelsenkirchen	Teil 3/4

HASCHER JEHL Design GmbH Karlsbrasse 17, 10623 Berlin		KSG_706_5_SN_A_GG_---_03_9_B	
DATE	AC25, 1903, KSG, INC, NEUBAU	FLOWTIME	KSG_706_5_SN_A_GG_---_03_9_B.pdf